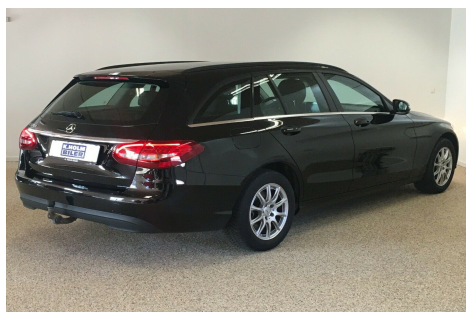


Mercedes C220 d · 2,2 · Business stc. aut.

**Pris: 289.500,-**

Type:	Personvogn
Modelår:	2017
1. indreg:	12/2016
Kilometer:	104.000 km.
Brændstof:	Diesel
Farve:	Sortmetal
Antal døre:	5



7-trins aut.gear/tiptronic · ratgearskefte · navigation · 2 zone klima · svingbart træk (elektrisk) · Artico læderindtræk · el indst. forsæder · integrerede børnesæder · el betjent bagklap · 16" alufælge · 16" alu. vinterhjul · regnsensor · fartpilot · sædevarme · 4x el-ruder · el-spejle m/varme · fjernb. c.lås · kørecomputer · infocenter · startspærre · udv. temp. måler · højdejust. forsæder · dæktryksmåler · træthedsregistrering · cd/radio · multifunktionsrat · bluetooth · håndfrit til mobil · armlæn · isofix · bagagerumsdækken · kopholder · splitbagsæde · læderrat · led kørelys · automatisk lys · 9 airbags · abs · esp · servo · tagræling · 1 ejer · ikke ryger · service ok · diesel partikel filter · Særdeles velholdt og veludstyret C220d Business stc. 170 HK med 7-trins aut.gear og flot km. tal · 2017 model - Reg. 30.12.2016 · Euro VI · 22,7 km/l og kun kr. 1.510,- i halvårlig ejerafgift · Attraktiv finansiering tilbydes · Åben 24/7 efter aftale · Undgå at køre forgæves · Ring i forvejen tlf. 51 21 36 62 · Vi finder tid - når du har tid ·

Motor	Ydelse	Transmission	Mål	Økonomi
Volume: 2,2	Effekt: 170 HK.	Baghjulstræk	Længde: 470 cm.	Tank: 41 l.
Cylinder: 4	Moment: 400	Gear: Automatgear	Bredde: 181 cm.	Km/l: 22,7 l.
Antal ventiler: 16	Topfart: 229 ktm/t.		Højde: 146 cm	Ejerafgift:
	0-100 km/t.: 7,60 sek.		Vægt: 1.515 kg.	DKK 3.020
				Produktionsår:
				-

Finanseringstilbud

K. Holm Biler ApS tilbyder at finansiere denne Mercedes C220 d i samarbejde med **AL Finans Lån**. Vil du benytte dette tilbud skal du blot nævne det for forhandleren.

Bilens pris: kr. 289.500. Lånetype: Variabel rente. Løbetid: 96 måneder.

Udbetaling	Lånebeløb	Samlede omk.	Samlet beløb	Debitorrente	ÅOP	Ydelse/pr.mdr.
kr. 58.190 (20%)	kr. 231.310	kr. 51.430	kr. 282.740	2,22%	5,19%	kr. 2.946
kr. 86.850 (30%)	kr. 202.650	kr. 46.653	kr. 249.303	2,22%	5,36%	kr. 2.598
kr. 115.800 (40%)	kr. 173.700	kr. 43.378	kr. 217.078	2,22%	5,80%	kr. 2.262

*Forbehold for indtastnings og beregningsfejl.