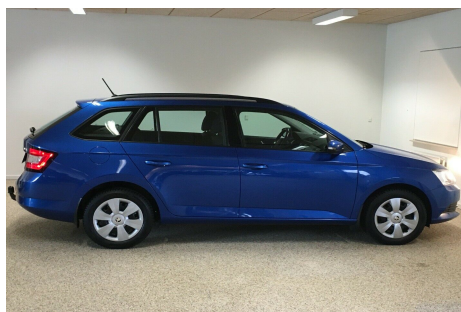
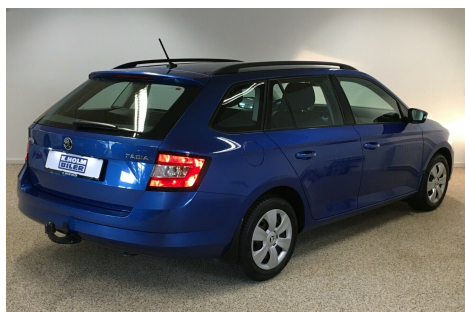


# Skoda Fabia · 1,2 · TSi 110 Ambition Combi

**Pris: 109.500,-**

Type:	Personvogn
Modelår:	2015
1. indreg:	04/2015
Kilometer:	129.000 km.
Brændstof:	Benzin
Farve:	Blåmetal
Antal døre:	5



6 gear · fuldaut. klima · fartpilot · parkeringssensor (bag) · 4x el-ruder · el-spejle m/varme · sædevarme · aftag. træk · 1 ejer (Kvinde født i 1962) · fjernb. c.lås · kørecomputer · infocenter · startspærre · udv. temp. måler · højdejust. forsæder · automatisk start/stop · dæktryksmåler · bluetooth · håndfrit til mobil · sd kortlæser · usb tilslutning · aux tilslutning · armlæn · isofix · bagagerumsdækken · bagagerumsbakke · kopholder · stofindtræk · splitbagsæde · læderrat · 6 airbags · abs · esp · servo · tagræling · ikke ryger · service ok · tidligere undervognsbehandlet · Frontassistent · Ambition Comfort pakke · Super Velholdt og veludstyret 1-ejers Fabia 1.2 TSI Combi med 110 HK i den flotte Race Blue metalfarve · Skal ses og prøves! · Euro VI · 20.8 km/l og kun kr. 330.- i halvårlig ejeravgift · Attraktiv finansiering tilbydes · Åben alle ugens dage efter aftale · Undgå at køre forgæves · Ring i forvejen tlf. 51 21 36 62 · Vi finder tid - når du har tid · Se flere top-klargjorte biler på [www.kholmbiler.dk](http://www.kholmbiler.dk)

Motor	Ydelse	Transmission	Mål	Økonomi
Volume: 1,2	Effekt: 110 HK.	Forhjulstræk	Længde: 426 cm.	Tank: 45 l.
Cylinder: 4	Moment: 175	Gear: Manuel gear	Bredde: 173 cm.	Km/l: 20,8 l.
Antal ventiler: 16	Topfart: 199 ktm/t.		Højde: 147 cm	Ejeravgift:
	0-100 km/t.: 9,6 sek.		Vægt: 1.053 kg.	DKK 660
				Produktionsår:
				-

### Finanseringstilbud

**K. Holm Biler ApS** tilbyder at finansiere denne Skoda Fabia i samarbejde med **AL Finans Lån**. Vil du benytte dette tilbud skal du blot nævne det for forhandleren.

Bilens pris: kr. 109.500. Lånetype: Variabel rente. Løbetid: 72 måneder.

Udbetaling	Lånebeløb	Samlede omk.	Samlet beløb	Debitorrente	ÅOP	Ydelse/pr.mdr.
kr. 22.010 (20%)	kr. 87.490	kr. 31.714	kr. 119.204	2,68%	11,05%	kr. 1.656
kr. 32.850 (30%)	kr. 76.650	kr. 30.689	kr. 107.339	2,68%	12,15%	kr. 1.491
kr. 43.800 (40%)	kr. 65.700	kr. 29.546	kr. 95.246	2,68%	13,57%	kr. 1.323

\*Forbehold for indtastnings og beregningsfejl.