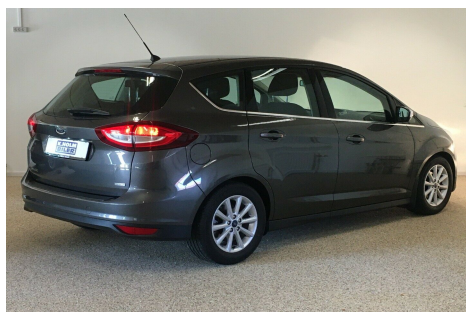


# Ford C-MAX · 1,0 · SCTi 125 Titanium

**Pris: 169.500,-**

Type:	Personvogn
Modelår:	2016
1. indreg:	11/2015
Kilometer:	61.000 km.
Brændstof:	Benzin
Farve:	Gråmetal
Antal døre:	5



2 zone klima · Ford Sync med nødopkald og applink · C-Max - MyKey · Ford power start-/stopknap · LED kabinelys samt lys i fodbrønd · regnsensor · 1 ejer · 4x el-ruder · el-spejle · 16" alufælge · vinterhjul · fartpilot · sædevarme · auto. nedbl. bakspejl · højdejust. forsæder · automatisk lys · tågelygter · automatisk start/stop · fjernb. c.lås · kørecomputer · infocenter · startspærre · udv. temp. måler · cd/radio · multifunktionsrat · bluetooth · håndfrit til mobil · usb tilslutning · armlæn · isofix · bagagerumsdækken · kopholder · stofindtræk · splitbagsæde · læderrat · lygtevasker · led kørellys · 6 airbags · abs · servo · ikke ryger · service ok · 2016 model - Reg. 27.11.2015 · Yderst velholdt og velkørende 1-ejers C-MAX Titanium med flot km.tal · God indstigningshøjde og plads til hele familien · Euro VI · 19,6 km/l og kun kr. 640,- i halvårlig ejeravgift · Attraktiv finansiering tilbydes · Åben 24/7 efter aftale · Undgå at køre forgæves · Ring i forvejen tlf. 51 21 36 62 · Vi finder tid - når du har tid ·

Motor	Ydelse	Transmission	Mål	Økonomi
Volume: 1,0	Effekt: 125 HK.	Forhjulstræk	Længde: 438 cm.	Tank: 55 l.
Cylinder: 3	Moment: 170	Gear: Manuel gear	Bredde: 183 cm.	Km/l: 19,6 l.
Antal ventiler: 12	Topfart: 187 ktm/t.		Højde: 163 cm	Ejeravgift:
	0-100 km/t.: 11,40 sek.		Vægt: 1.391 kg.	DKK 1.280
				Produktionsår:
				-

### Finanseringstilbud

**K. Holm Biler ApS** tilbyder at finansiere denne Ford C-MAX i samarbejde med **AL Finans Lån**. Vil du benytte dette tilbud skal du blot nævne det for forhandleren.

Bilens pris: kr. 169.500. Lånetype: Variabel rente. Løbetid: 96 måneder.

Udbetaling	Lånebeløb	Samlede omk.	Samlet beløb	Debitorrente	ÅOP	Ydelse/pr.mdr.
kr. 34.070 (20%)	kr. 135.430	kr. 39.160	kr. 174.590	2,22%	6,67%	kr. 1.819
kr. 50.850 (30%)	kr. 118.650	kr. 37.265	kr. 155.915	2,22%	7,22%	kr. 1.625
kr. 67.800 (40%)	kr. 101.700	kr. 35.474	kr. 137.174	2,22%	7,97%	kr. 1.429

\*Forbehold for indtastnings og beregningsfejl.